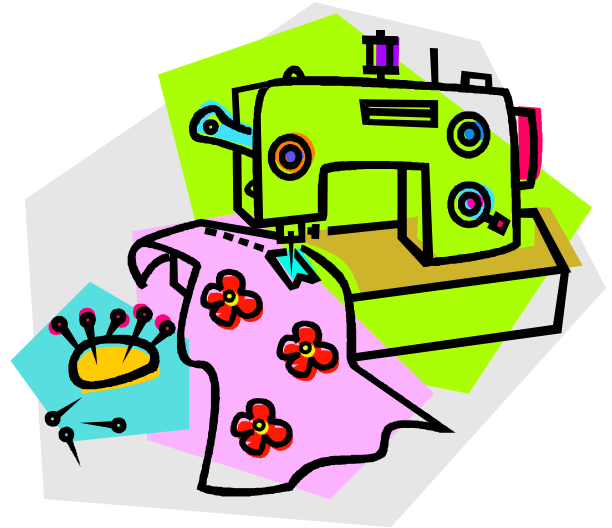


Damit Sie als Neueinsteigerin direkt in unseren Nähkursen starten können, empfehlen wir Ihnen folgende Materialien mitzubringen:

Materialliste **zu unseren** **Nähkursen**



- Nähadeln
- Stecknadeln
- Maßband
- Schneiderkreide oder Kreidestift
- Papierschere
- Stoffschere
- Kopierpapier/Seidenpapier oder Folie
- event. Schnittmuster (Burda-Nähhefte sind vorhanden)
- Stoff und passendes Nähgarn

Wir freuen uns, Sie in unserem Nähkurs begrüßen zu dürfen und wünschen Ihnen erfolgreiche Stunden.

Ihr Team aus der Familienbildungsstätte Bergisch Gladbach